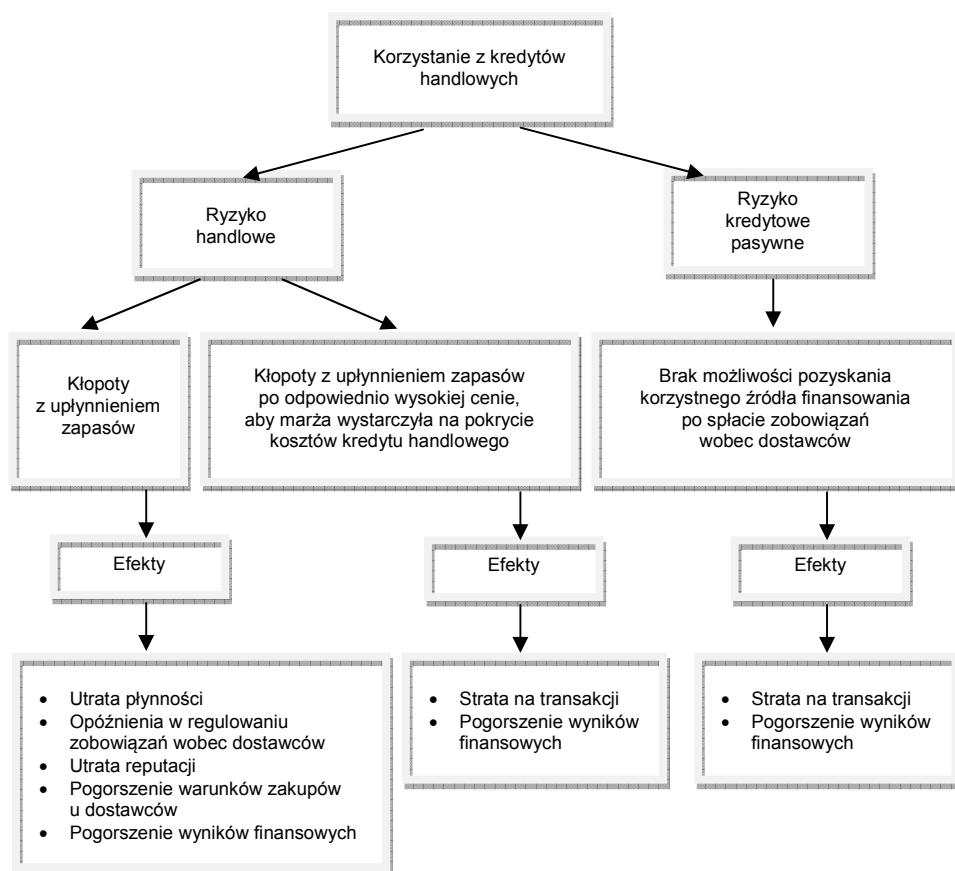


Drugie źródło ryzyka rynkowego tkwi w koszcie kredytu handlowego, który jest zwykle wysoki, chociaż świadomość tego kosztu jest niska¹⁴². Przedsiębiorstwa uważające, że korzystają z bezpłatnego źródła finansowania nie negocjują wysokości opustu za płatność gotówkową i nie liczą kosztu finansowania kredytem handlowym. Tymczasem koszt może być tak wysoki, że przedsiębiorstwo będzie ponosiło stratę na danej transakcji, co prowadzić będzie do pogorszenia wyników finansowych. Odbiorca, kalkulując koszt kredytu handlowego, powinien porównywać go z kosztem alternatywnych źródeł finansowania, np. kredytu obrotowego w banku.

Schemat 5. Negatywne efekty ryzyka towarzyszącego korzystaniu z kredytu handlowego



Źródło: Opracowanie własne.

¹⁴² W. Bień zwraca uwagę na to, że ważną przyczyną preferowania kredytu handlowego jako źródła finansowania jest dość powszechne przekonanie o tym, że jest to bezpłatne źródło finansowania. Patrz: W. Bień, *Oplacalność korzystania z kredytu handlowego*, op.cit.